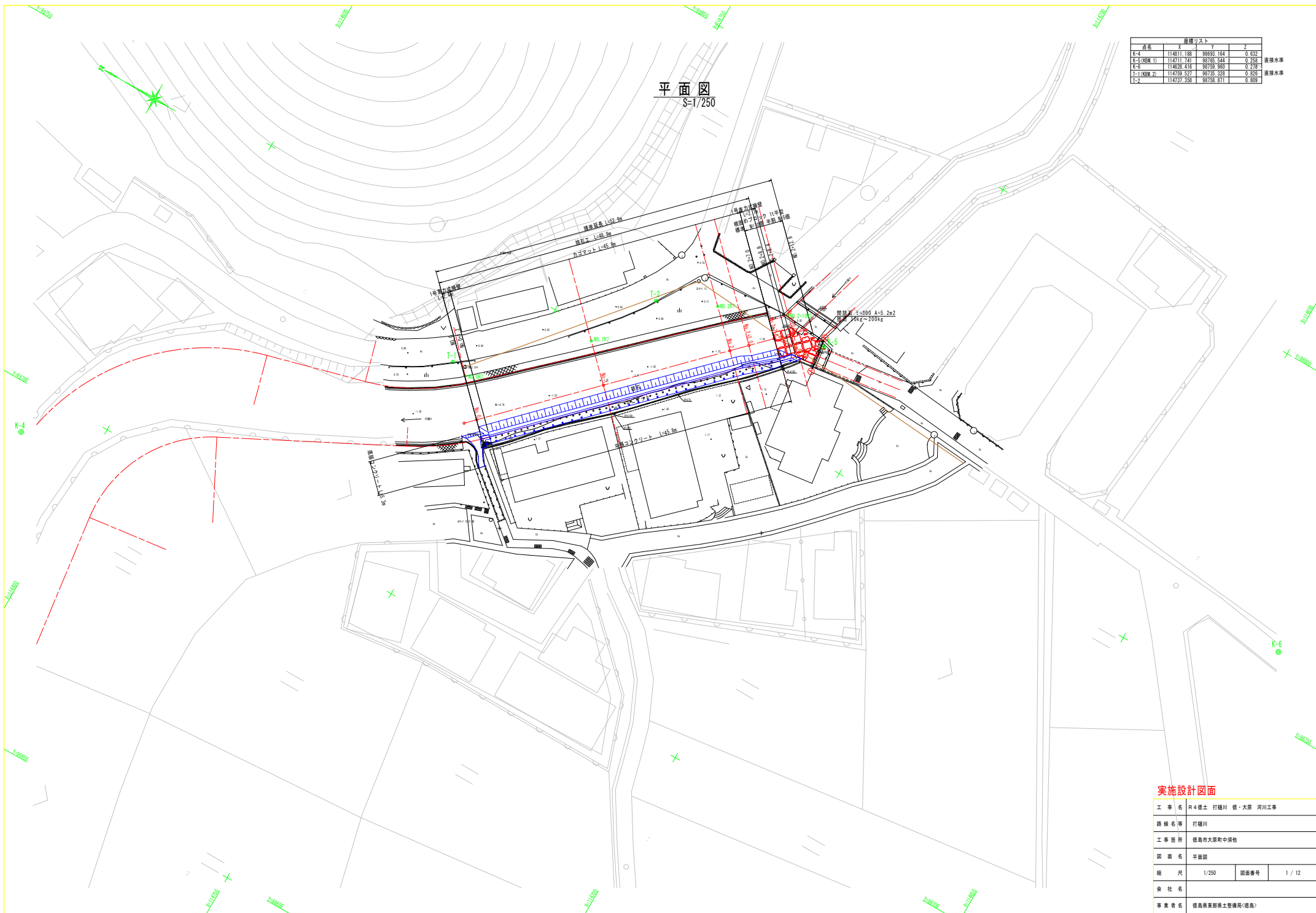


平面図
S=1/250

点名	X	Y	Z	
K-4	114811.188	88993.164	0.632	直接水準
K-5(旧値)	114711.741	88785.541	0.258	
K-6	114928.416	89759.960	0.218	直接水準
T-1(旧値)	114759.527	88738.328	0.826	
T-2	114737.358	88758.871	0.809	

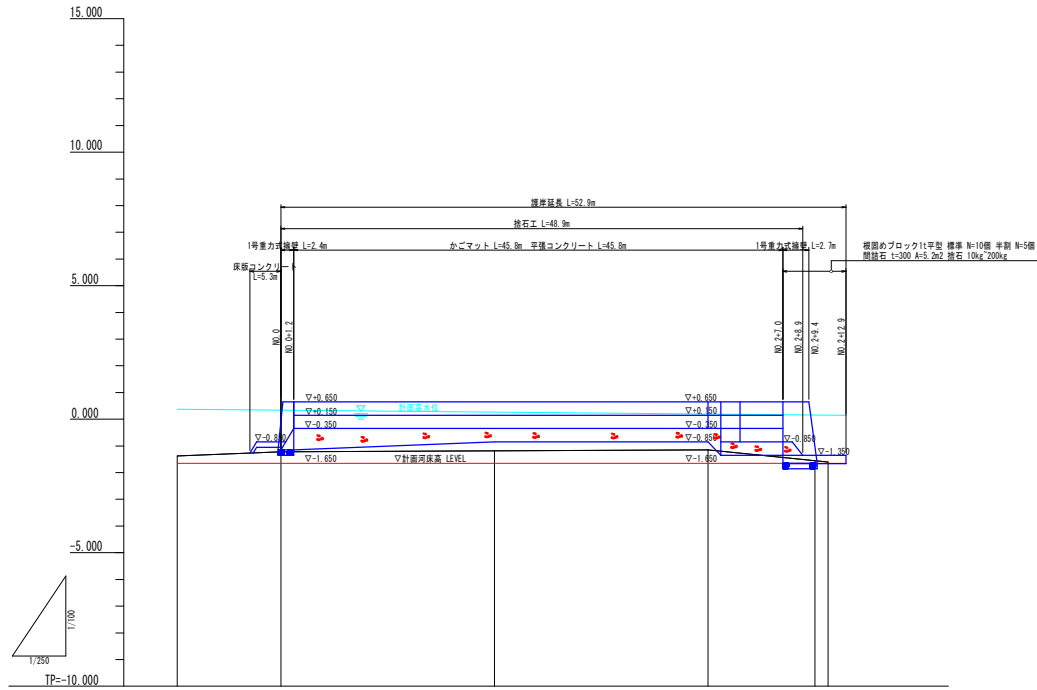


実施設計図面

工事名	R4橋土 打籠川 徳・大原 河川工事		
路線名等	打籠川		
工事箇所	徳島市大原町中浜地		
図面名	平面図		
縮尺	1/250	図面番号	1 / 12
会社名			
事業者名	徳島県家形橋土整備局<徳島>		

縦断面図

V=1/100
H=1/250



計画高水勾配					
計画堤防高	0.65	0.65	0.65	0.65	0.65
計画高水位	0.35	0.35	0.35	0.15	0.15
計画河床高	-1.65	-1.65	-1.65	-1.65	-1.65
地盤高	-1.30	-1.20	-1.80	-1.80	-1.80
追加距離	-9.75	0.00	20.00	40.00	50.00
点間距離	-9.75	0.00	20.00	20.00	10.00
測点	40+0.0	40+0.1	40+2+1.0	40+2+1.2	

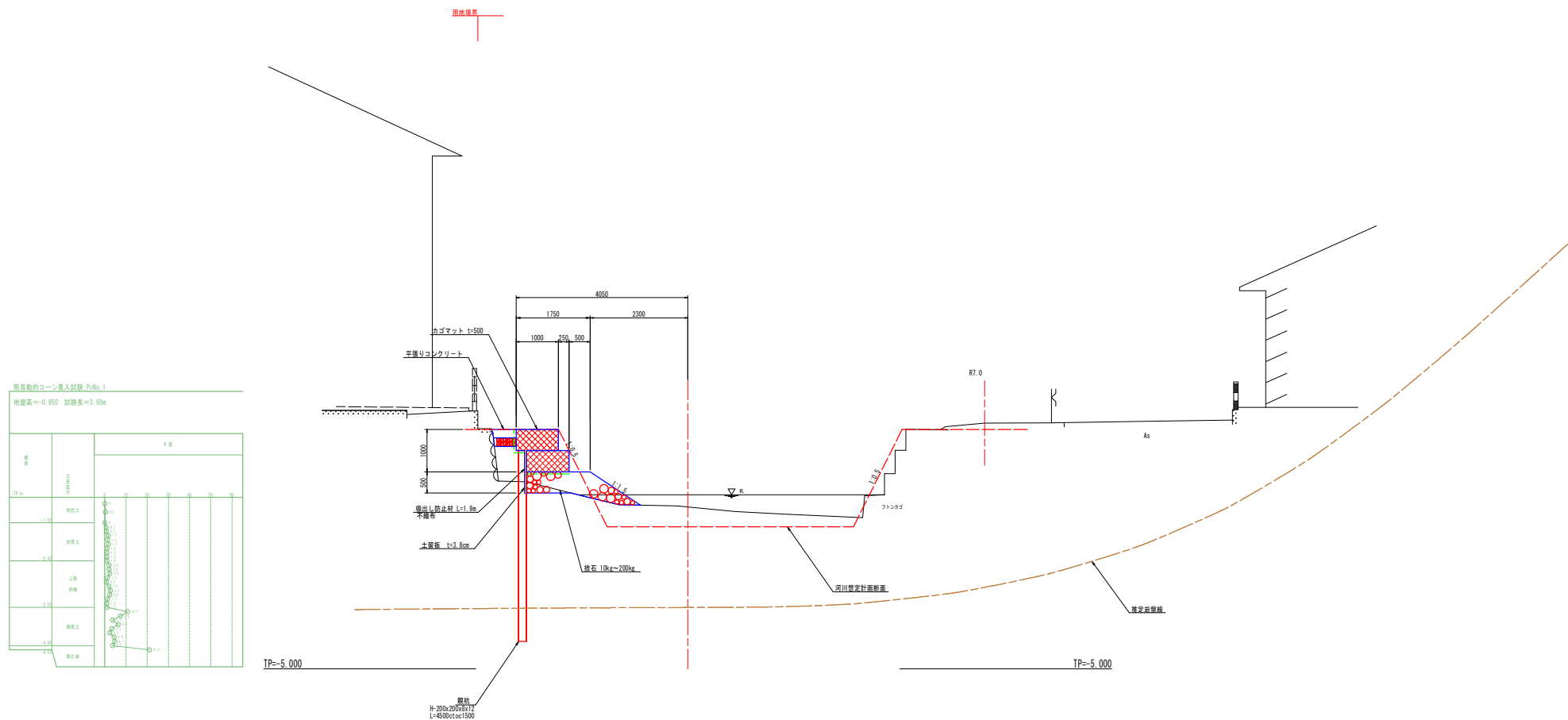
実施設計図面

工事名	R4橋土 打越川 徳・大原 河川工事		
路線名等	打越川		
工事箇所	徳島市大原町中浜地		
図面名	縦断面図		
縮尺	V=1/100 H=1/250	図面番号	2 / 12
会社名			
事業者名	徳島県家計土木整備局<徳島>		

標準断面図

S=1/50

NO.1 付近



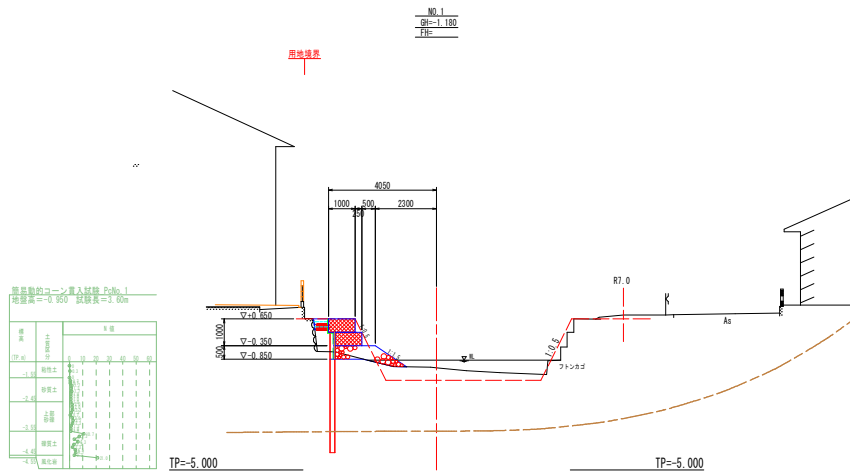
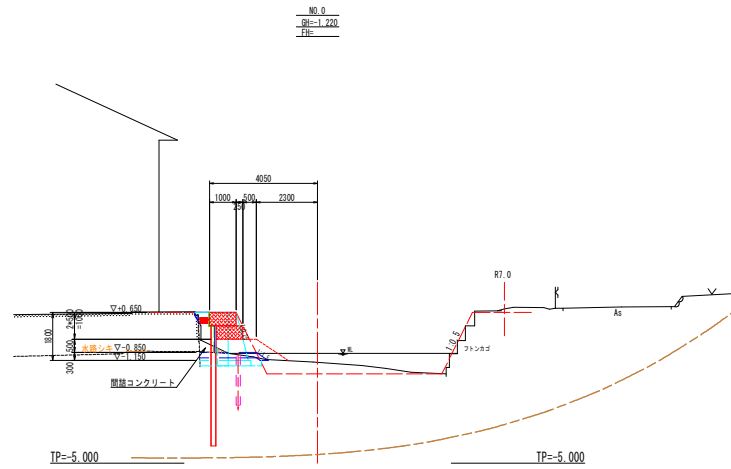
照査用のコンクリート入替線 PolNo. 1
 地盤高=-0.950 試験長=3.60m

層	材料	厚	試験位置
1	砕石	100	0.00
2	砕石	100	0.10
3	砕石	100	0.20
4	砕石	100	0.30
5	砕石	100	0.40
6	砕石	100	0.50
7	砕石	100	0.60
8	砕石	100	0.70
9	砕石	100	0.80
10	砕石	100	0.90
11	砕石	100	1.00
12	砕石	100	1.10
13	砕石	100	1.20
14	砕石	100	1.30
15	砕石	100	1.40
16	砕石	100	1.50
17	砕石	100	1.60
18	砕石	100	1.70
19	砕石	100	1.80
20	砕石	100	1.90
21	砕石	100	2.00
22	砕石	100	2.10
23	砕石	100	2.20
24	砕石	100	2.30
25	砕石	100	2.40
26	砕石	100	2.50
27	砕石	100	2.60
28	砕石	100	2.70
29	砕石	100	2.80
30	砕石	100	2.90
31	砕石	100	3.00
32	砕石	100	3.10
33	砕石	100	3.20
34	砕石	100	3.30
35	砕石	100	3.40
36	砕石	100	3.50
37	砕石	100	3.60
38	砕石	100	3.70
39	砕石	100	3.80
40	砕石	100	3.90
41	砕石	100	4.00
42	砕石	100	4.10
43	砕石	100	4.20
44	砕石	100	4.30
45	砕石	100	4.40
46	砕石	100	4.50
47	砕石	100	4.60
48	砕石	100	4.70
49	砕石	100	4.80
50	砕石	100	4.90
51	砕石	100	5.00
52	砕石	100	5.10
53	砕石	100	5.20
54	砕石	100	5.30
55	砕石	100	5.40
56	砕石	100	5.50
57	砕石	100	5.60
58	砕石	100	5.70
59	砕石	100	5.80
60	砕石	100	5.90
61	砕石	100	6.00
62	砕石	100	6.10
63	砕石	100	6.20
64	砕石	100	6.30
65	砕石	100	6.40
66	砕石	100	6.50
67	砕石	100	6.60
68	砕石	100	6.70
69	砕石	100	6.80
70	砕石	100	6.90
71	砕石	100	7.00
72	砕石	100	7.10
73	砕石	100	7.20
74	砕石	100	7.30
75	砕石	100	7.40
76	砕石	100	7.50
77	砕石	100	7.60
78	砕石	100	7.70
79	砕石	100	7.80
80	砕石	100	7.90
81	砕石	100	8.00
82	砕石	100	8.10
83	砕石	100	8.20
84	砕石	100	8.30
85	砕石	100	8.40
86	砕石	100	8.50
87	砕石	100	8.60
88	砕石	100	8.70
89	砕石	100	8.80
90	砕石	100	8.90
91	砕石	100	9.00
92	砕石	100	9.10
93	砕石	100	9.20
94	砕石	100	9.30
95	砕石	100	9.40
96	砕石	100	9.50
97	砕石	100	9.60
98	砕石	100	9.70
99	砕石	100	9.80
100	砕石	100	9.90
101	砕石	100	10.00

実施設計図面

工事名	R4橋土 打越川 橋・大原 河川工事		
路線名等	打越川		
工事箇所	徳島市大原町中浜地		
図面名	標準断面図		
縮尺	1/50	図番	3 / 12
会社名			
事業者名	徳島県家形県土整備局<徳島>		

横断面図(1/4)
S=1/100



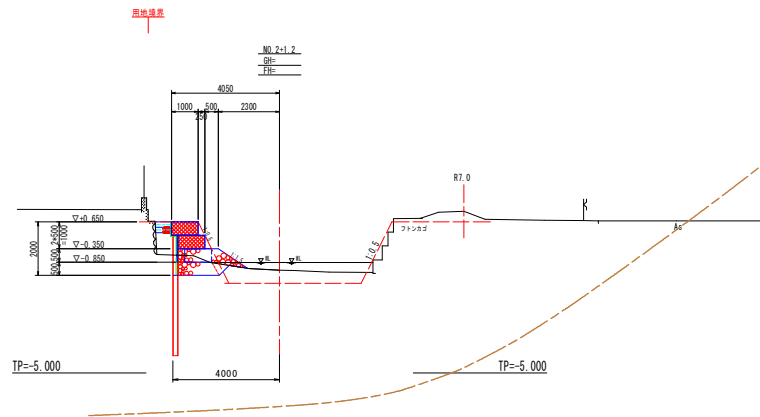
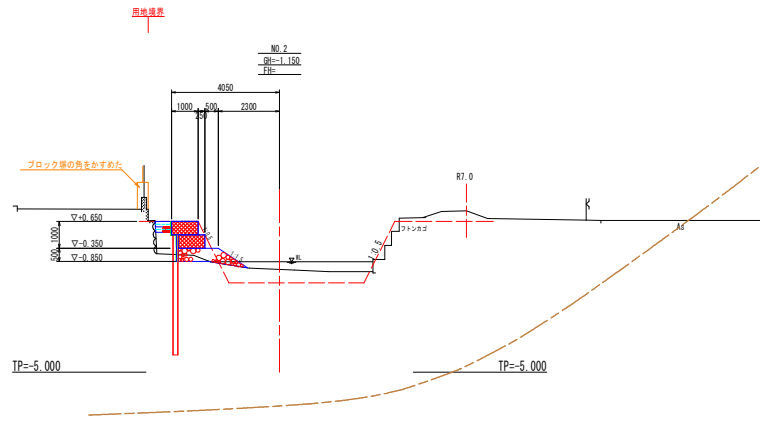
本図はコンピュータによる自動計算によるもので、
計算精度は±0.001、表示精度は±0.000

層	材料	厚	単位重	容積重	透水性
1	コンクリート	100	24	24	不透
2	砂利	100	18	18	透
3	砂	100	18	18	透
4	砂	100	18	18	透
5	砂	100	18	18	透
6	砂	100	18	18	透
7	砂	100	18	18	透
8	砂	100	18	18	透
9	砂	100	18	18	透
10	砂	100	18	18	透
11	砂	100	18	18	透
12	砂	100	18	18	透
13	砂	100	18	18	透
14	砂	100	18	18	透
15	砂	100	18	18	透
16	砂	100	18	18	透
17	砂	100	18	18	透
18	砂	100	18	18	透
19	砂	100	18	18	透
20	砂	100	18	18	透
21	砂	100	18	18	透
22	砂	100	18	18	透
23	砂	100	18	18	透
24	砂	100	18	18	透
25	砂	100	18	18	透
26	砂	100	18	18	透
27	砂	100	18	18	透
28	砂	100	18	18	透
29	砂	100	18	18	透
30	砂	100	18	18	透

実施設計図面

工事名	R4橋土 打越川 徳・大原 河川工事		
路線名等	打越川		
工事箇所	徳島市大原町中浜地		
図面名	横断面図(1/4)		
縮尺	1/100	図面番号	4 / 12
会社名			
事業者名	徳島県家計橋土整備局<徳島>		

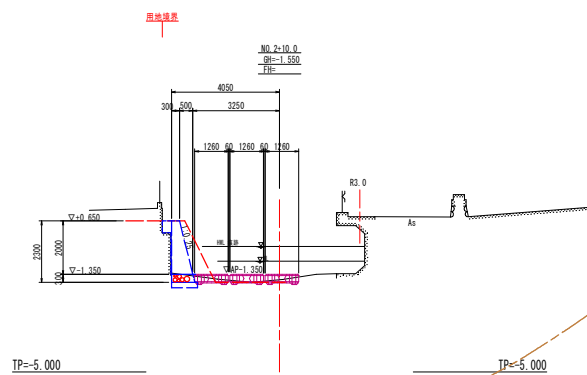
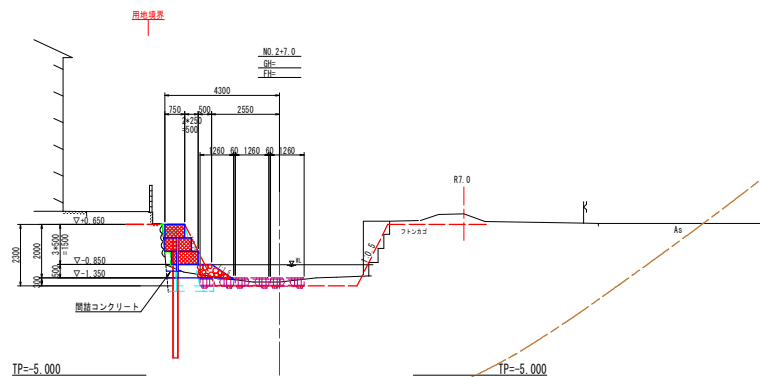
横断面図(2/4)
S=1/100



実施設計図面

工事名	R4橋土 打越川 徳・大原 河川工事		
路線名等	打越川		
工事箇所	徳島市大原町中浜地		
図面名	横断面図(2/4)		
縮尺	1/100	図番番号	5 / 12
会社名			
事業者名	徳島県家計橋土整備局<徳島>		

横断面図(3/4)
S=1/100

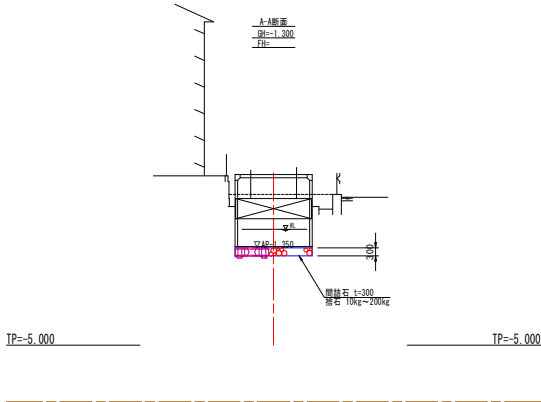


実施設計図面

工事名	R4橋土 打越川 徳・大原 河川工事		
路線名等	打越川		
工事箇所	徳島市大原町中浜地		
図面名	横断面図(3/4)		
縮尺	1/100	図番番号	6 / 12
会社名			
事業者名	徳島県家形橋土整備局<徳島>		

横断面図(4/4)

S=1/100

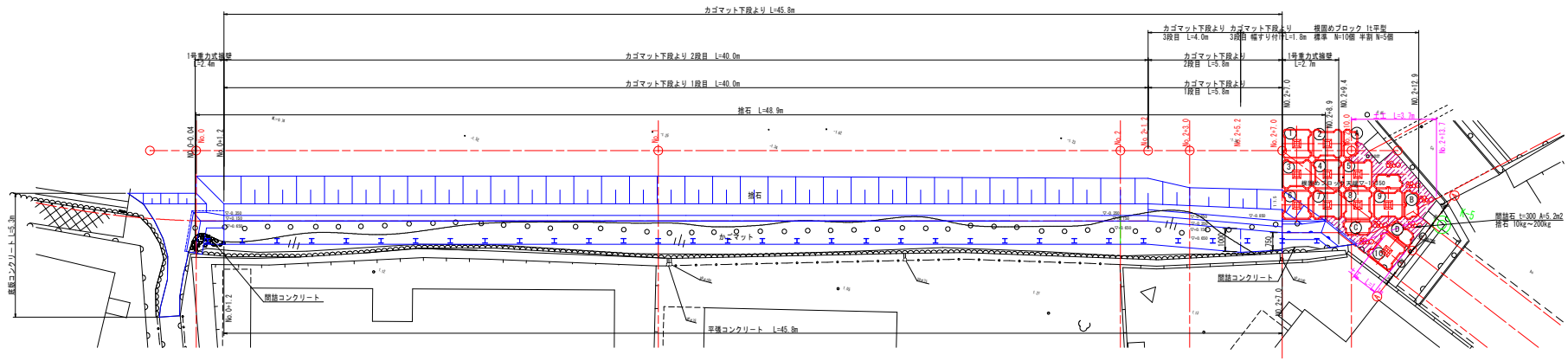


実施設計図面

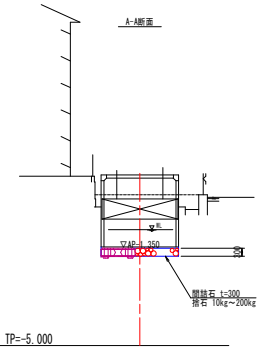
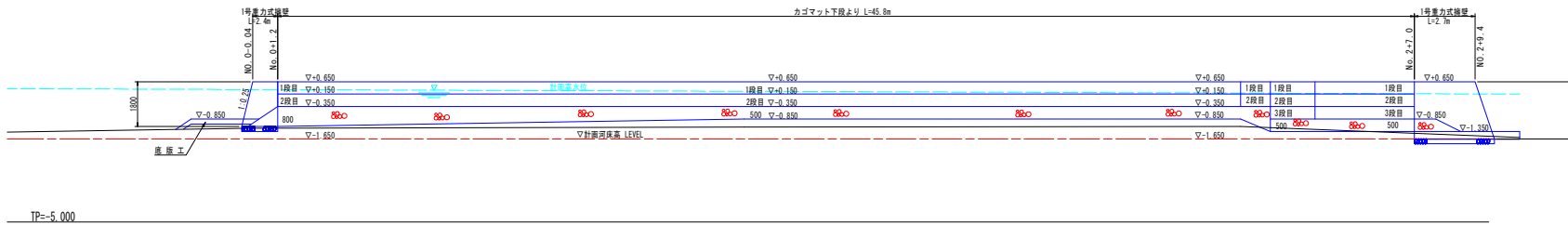
工事名	R4橋土 打樋川 徳・大原 河川工事		
路線名等	打樋川		
工事箇所	徳島市大原町中浜地		
図面名	横断面図(4/4)		
縮尺	1/100	図番番号	7 / 12
会社名			
事業者名	徳島県家部県土整備局<徳島>		

護岸工詳細図(1/2) S=1/100

平面図



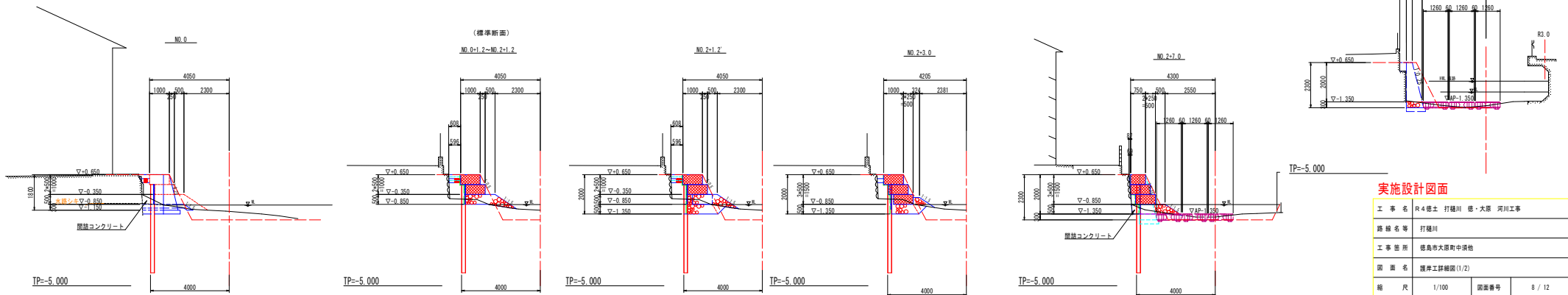
正面図



カゴマット数量表 1.0式当り

	側壁部 (B=1.00m)			計
	下段より1段目	下段より2段目	下段より3段目	
B - b	45.8	5.8	-	51.6m
B - a	-	40.0	5.8	45.8m
蓋	-	40.0	5.8	45.8m

断面図



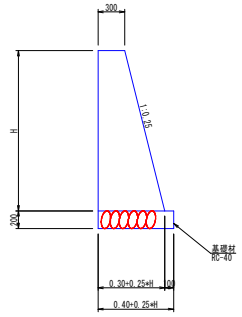
実施設計図面

工事名	R4橋土 打越川 徳・大原 河川工事		
路線名等	打越川		
工事箇所	徳島市大原町中浜地		
図面名	護岸工詳細図(1/2)		
縮尺	1/100	図面番号	8 / 12
会社名			
事業者名	徳島県家形橋土整備局(徳島)		

護岸工詳細図(2/2)

1号重力式擁壁

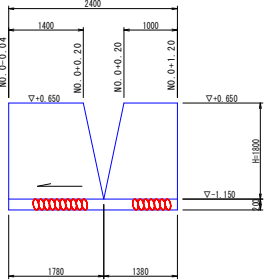
S=1/30



名称	規格	単位	数量	数量
H			1.80	2.30
コンクリート	σck ≥ 18N/mm ²	m ³	0.95	1.35
型砂	無筋構造物	m ³	3.66	4.67
基礎材	RC-40, t=200	m ²	0.85	0.98
足場工	単管傾斜足場	掛m ²	-	2.4
	単管足場	掛m ²	-	2.3
基面整正	土砂	m ²	0.9	1.0

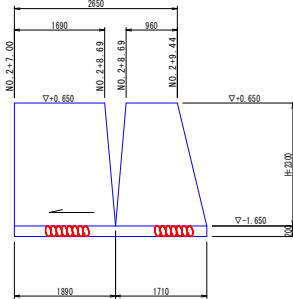
下流側展開図

S=1/50



上流側展開図

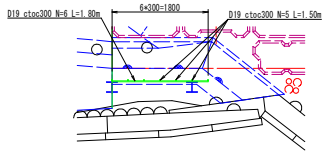
S=1/50



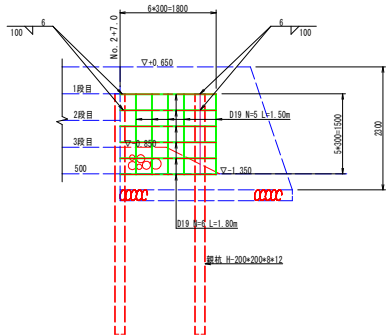
補強鉄筋詳細図

S=1/50

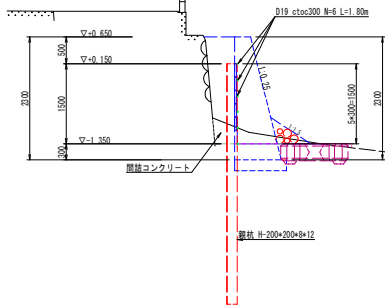
平面図



正面図



断面図

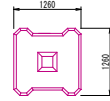


根固めブロック 1t型

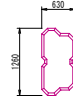
参考(セッカブロック)

S=1:50

B形1.0t型

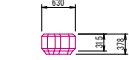
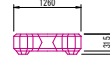
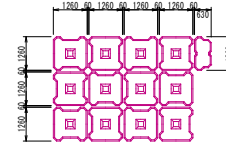


半割1.0t型



B形1.0t割付図

S=1:100

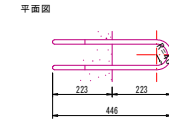


諸元

名称	規格	単位	B形1.0t型	半割1.0t型
質量	t		0.991	0.537
体積	m ³		0.431	0.234
型枠面積	m ²		3.30	1.87

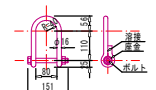
挿入鉄筋

S=1:10



連結金具

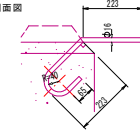
S=1:10



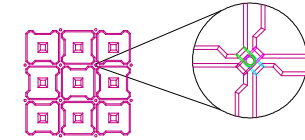
連結用鉄筋諸元

名称	径(mm)	全長(mm)	質量(kg)	数量(本)
挿入鉄筋	16	1250	1.975	
連結金具	16			

側面図



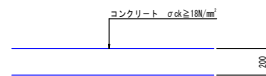
B形1.0t連結箇所拡大図



底板コンクリート

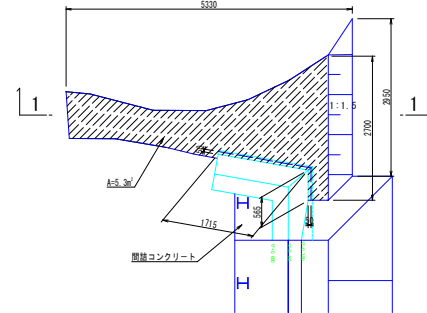
断面図

S=1:20



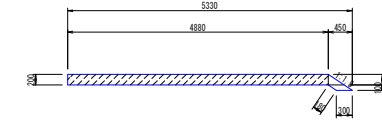
平面図

S=1/50



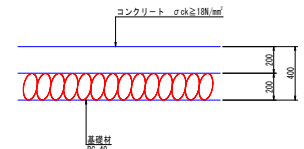
1-1断面図

S=1/50



平張コンクリート

S=1:20



実施設計図面

工事名	R4橋土 打越川 橋・大原 河川工事		
路線名等	打越川		
工事箇所	徳島市大原町中浜地		
図面名	護岸工詳細図(2/2)		
縮尺	図示	図面番号	9 / 12
会社名			
事業者名	徳島県家形橋土整備局(徳島)		

仮設計画図

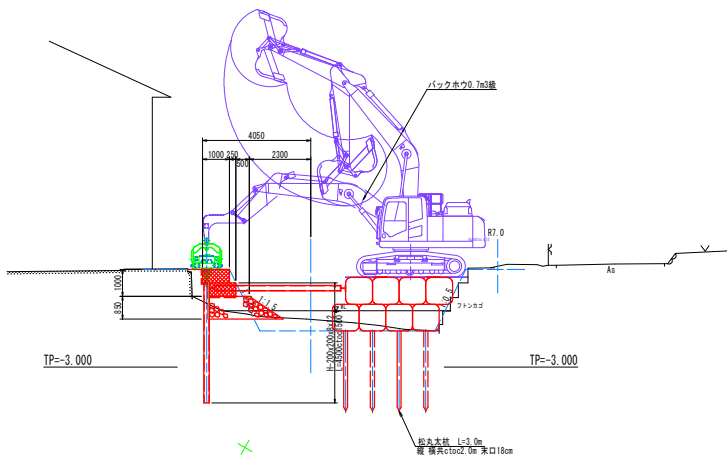
S-図示

平面図 S=1:250

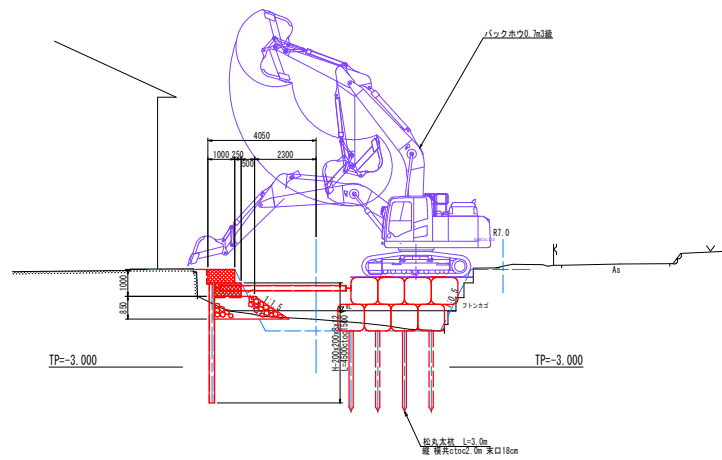


点名	X	Y	Z	
K-4	114811.188	88883.164	0.832	
K-5 (観測 1)	114711.741	88785.544	0.285	直接水準
K-6	114628.416	88759.969	0.278	
T-1 (観測 2)	114789.521	88733.538	0.926	直接水準
T-2	114797.358	88758.871	0.809	

H鋼打設 断面図 S=1:100



掘削 断面図 S=1:100

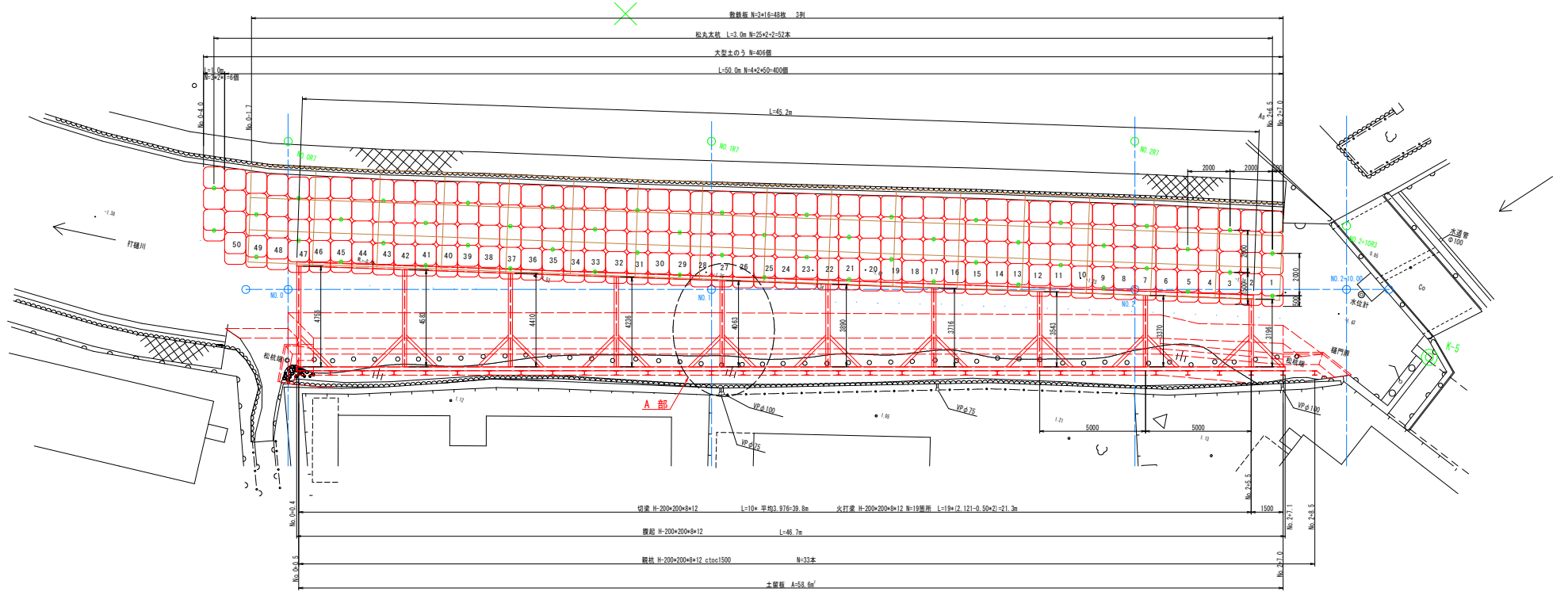


実施設計図面

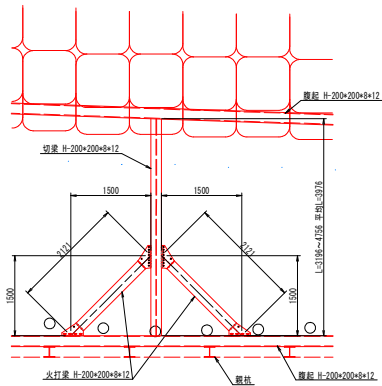
工事名	R4橋土 打越川 徳・大原 河川工事		
路線名等	打越川		
工事箇所	徳島市大原町中須地		
図面名	仮設計画図		
縮尺	図示	図面番号	10 / 12
会社名			
事業者名	徳島県家形橋土整備局<徳島>		

仮設計画詳細図

S=図示



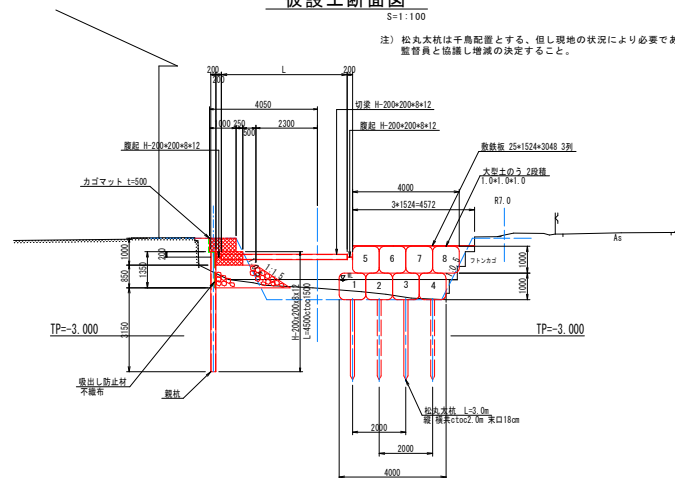
A部 土留工詳細図
S=1/50



仮設工断面図

S=1/100

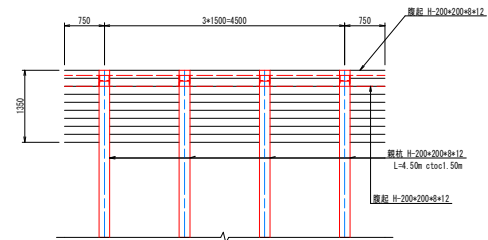
注) 松丸本杭は千鳥配置とする。但し現地の状況により必要であれば監督員と協議し増減の決定すること。



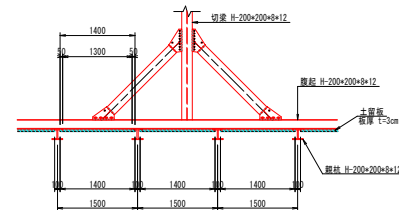
土留板詳細図

S=1/50

(正面図)



(平面図)



実施設計面

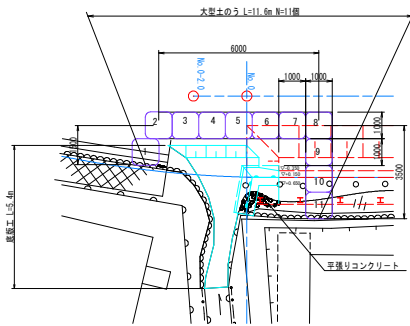
工事名	R4橋土 打樋川 橋・大原 河川工事		
路線名等	打樋川		
工事箇所	徳島市大原町中浜地		
図面名	仮設計画詳細図		
縮尺	図示	図面番号	11 / 12
会社名			
事業者名	徳島県家形橋土整備局(徳島)		

仮設締切詳細図

1号重力式擁壁仮締切工

起点側

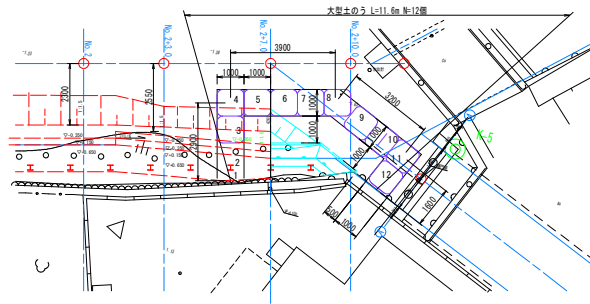
S=1/100



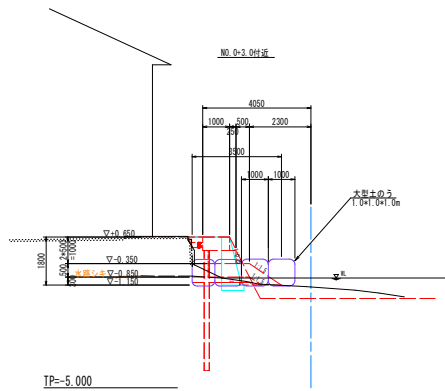
1号重力式擁壁仮締切工

終点側

S=1/100

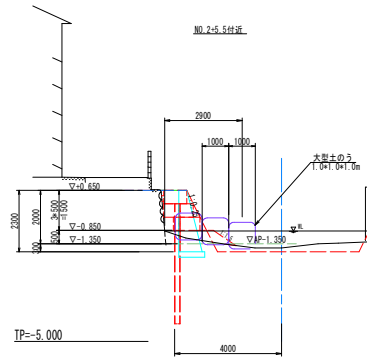


NO.0-3.0#付近



TP=-5.000

NO.2-5.5#付近



TP=-5.000

実施設計図面

工事名	R4橋土 打籠川 橋・大原 河川工事		
路線名等	打籠川		
工事箇所	徳島市大原町中浜地		
図面名	仮設締切詳細図		
縮尺	1/100	図番番号	12 / 12
会社名			
事業者名	徳島県家形県土整備局<徳島>		